



INVESTICE DO ROZVOJE VZDĚLÁVÁNÍ

	ŠKOLA TYPU RODINNÉHO VZDĚLÁVÁNÍ <i>Základní škola a Mateřská škola Tochovice</i> Tochovice 76 262 81 Tochovice IČO: 71 00 72 02 E-mail: zstochovice@atlas.cz, zsmstochovice@seznam.cz Tel.: 318 682 754 www.zstochovice.cz
---	--

	VY_12_INOVACE_PŘ4.111.5
Jméno autora	Pavla Léblová
Datum ověření	25.1. 2012
Ročník	4.
Vzdělávací oblast	Člověk a jeho svět
Předmět	Přírodověda
Tematický okruh	Rozmanitost přírody
Klíčová slova	Domácí zvířata
Anotace	Pracovní list bude použit k samostatné práci žáků, žáci se učí porovnávat základ. živ. projevy dom. zvířat, uvede způsob jejich života, stavbu těla a funkci jednotlivých částí těla. Použitý materiál: jako vzor byl použit obrázek z PS pro 4. roč. ZŠ - vydalo nakladatelství Fortuna r. 2001.
Druh učebního materiálu	Pracovní list

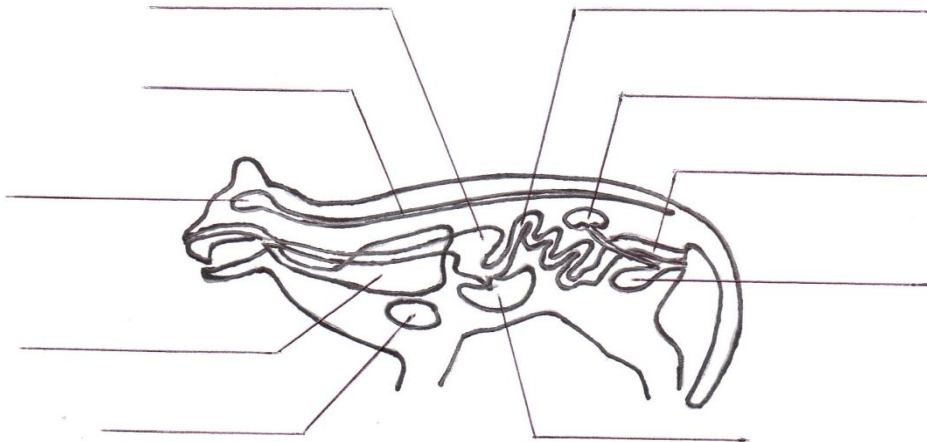
Domácí zvířata

1. Vyjmenuj šest zvířat žijících v našich obydlich:

1.	2.	3.
4.	5.	6.

2. Nejčastějším domácím zvířetem je kočka domácí. Zopakuj si vnitřní ústrojí kočky – popiš dle nápovědy následující obrázek.

Nápověda: mozek, mícha, srdce, plíce, žaludek, tenké střevo, ledviny, tlusté střevo, játra, močový měchýř



3. Roztříd' do dvou sloupců typické znaky kočky a psa:

1. vidí i v pološeru, 2. masožravý dravec, 3. loví i v noci, 4. vynikající čich, 5. nejlepší přítel člověka, 6. dokonalý lovec, 7. nejinteligentnější domácí zvíře, 8. zatažitelné drápy, 9. výborný zrak a sluch, 10. šelma psovitá, 11. může být nebezpečný, 12. šelma kočkovitá, 13. nemá zatažitelné drápy, 14. umí šplhat po stromech, 15. dobře vychovatelný

Kočka domácí – doplň číslice

--	--	--	--	--	--	--	--

Pes domácí – doplň číslice

--	--	--	--	--	--	--	--

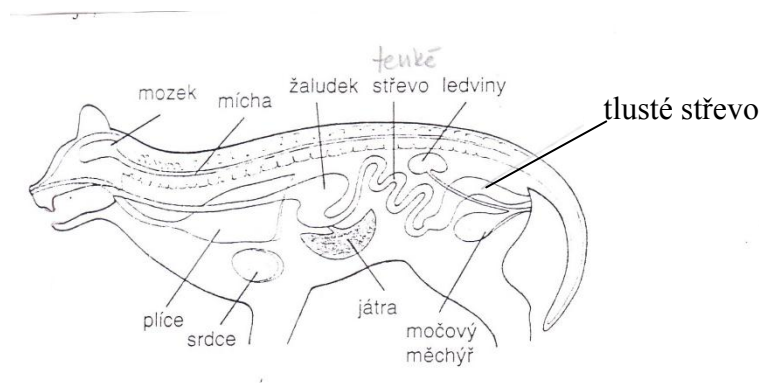
Domácí zvířata

1. Vyjmenuj šest zvířat žijících v našich obydlich:

kočka, pes, králík, kur, husa, kachna, morče, kráva, kůň, holub

2. Nejčastějším domácím zvířetem je kočka domácí. Zopakuj si vnitřní ústrojí kočky – popiš dle nápovědy následující obrázek.

Nápověda: mozek, mícha, srdce, plíce, žaludek, tenké střevo, ledviny, tlusté střevo, játra, močový měchýř



3. Roztříd' do dvou sloupců typické znaky kočky a psa:

- vidí i v pološeru,
- masožravý dravec,
- loví i v noci,
- vynikající čich,
- nejlepší přítel člověka,
- dokonalý lovec,
- nejinteligentnější domácí zvíře,
- zatažitelné drápy,
- výborný zrak a sluch,
- šelma psovitá,
- může být nebezpečný,
- šelma kočkovitá,
- nemá zatažitelné drápy,
- umí šplhat po stromech,
- dobře vychovatelný

Kočka domácí – doplň číslice

1.	2.	3.	6.	8.	9.	12.	14.
----	----	----	----	----	----	-----	-----

Pes domácí – doplň číslice

2.	4.	5.	7.	10.	11.	13.	15.
----	----	----	----	-----	-----	-----	-----